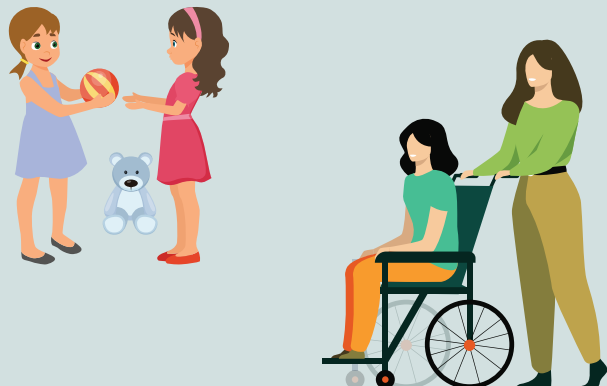


## Shërbime të tjera pranë bashkive, të lidhura me:

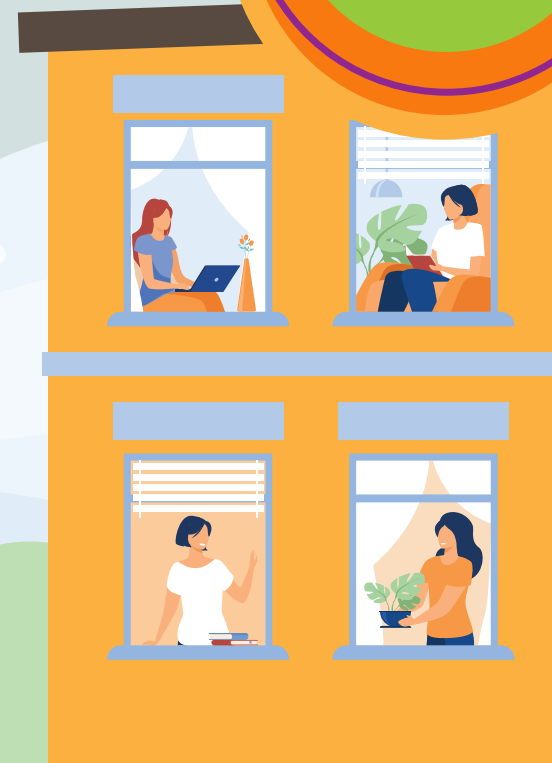
- mbështetje materiale dhe ushqimore
- shërbime rezidenciale & ditore për fëmijët, të moshuar dhe personat me aftësi të veçanta
- mbështetje psiko-sociale
- terapi rehabilitimi
- asistencë ligjore
- informim
- sensibilizim.



Familjet përfituese të ndihmës ekonomike, përveç pagesës në lekë iu ofrohen edhe shërbimet e lartpërmendura. Ju mund të shkoni të kontaktoni me administratorin shoqëror ose punonjës social në çdo kohë për të marrë informacione. Qëllimi kryesor është mbështetja në shumë drejtime dhe rritja e aftësive që familjet pjesë e skemës së ndihmës ekonomike të fuqizohen duke u bërë pjesë e tregut të punës dhe të jenë pjesë aktive e jetës sociale.



Ndihma ekonomike, për familjet pa të ardhura ose me të ardhura të pakta, është një pagesë që jepet në formën e një **shpërblimi mujor në lekë**.



## Kush përfiton Ndhmë Ekonomike?

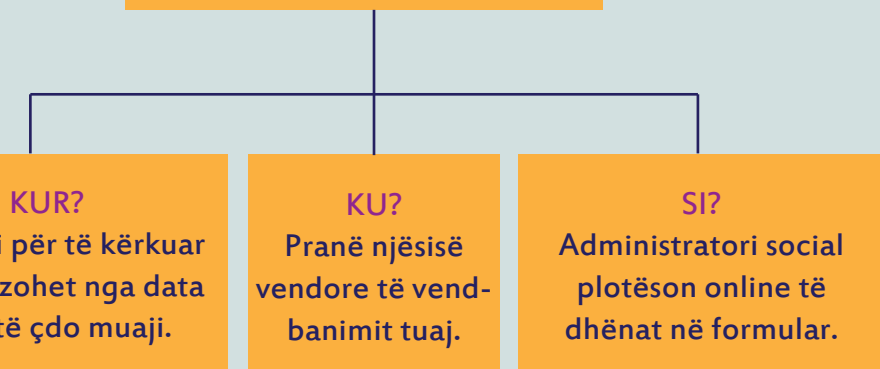
Sipas ligjit që rregullon NE dhe mbrojtjen sociale, kanë të drejtë të përfitojnë ndihmë ekonomike:

- ✓ Familjet pa të ardhura
- ✓ Familjet me të ardhura të pamjaftueshme



## Si mund të marrësh Ndhmë Ekonomike?

Familja me të ardhura të pamjaftueshme



Sistemi elektronik llogarit bazuar tek të dhënat tuaja nëse përfitoni ndihmë ekonomike dhe shumën e ndihmës ekonomike.

## Shërbime të tjera shtesë, të lidhura me ndihmën ekonomike:

- Mbështetje për arsimin e detyruar për fëmijët- 300 lekë shtesë në muaj
- Libra falas
- Bursë shkollimi
- Mbështetje për vaksinimin e fëmijëve - 100 lekë shtesë për secilën vaksinë
- Mbështetje për energjinë elektrike- 1288 lekë kompensim.
- Formim profesional
- Programe për nxitjen e punësimit
- Mbulimi i shpenzimeve për ndjekjen e kopshteve dhe çerdheve
- Informim dhe orientim profesional
- Qendra rezidenciale dhe të kujdesit ditor

